

# RICOH PRIPORT JP1235

Duplicadora Digital

Impresión Confiable y  
a Bajo Costo tanto  
para la Administración  
como para el Aula.



**RICOH**<sup>®</sup>

### Calidad, Economía y Fácil Operación tanto para Docentes como para Administradores

La Duplicadora Digital RICOH® Priport JP1235 es la más reciente generación en la premiada serie Ricoh de duplicadoras digitales para escuelas. La JP1235 ofrece las prestaciones de avanzada más novedosas para satisfacer todas sus necesidades de producción, con velocidades de hasta 130 páginas por minuto.

#### El costo por copia es menor al de una copiadora o impresora láser.

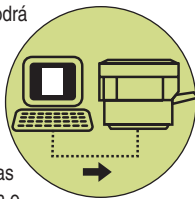
Ricoh Priport JP1235 imprime a una fracción del costo tanto de copiadoras como impresoras láser. Las páginas generalmente cuestan sólo un tercio de centavo, mientras que el precio de compra de Ricoh Priport JP1235 es significativamente menor al precio de una copiadora estándar de grandes volúmenes con 130 páginas por minuto.



#### Tecnología de escaneo e impresión de libro abierto.

Ricoh, el primer fabricante en ofrecer la conveniencia del copiado a libro abierto en una duplicadora de bajo costo, continúa con esta característica presentando la JP1235. Adicionalmente, la JP1235 ofrece la función de Borrado de Sombras que elimina la desagradable sombra típica en bordes y centro de las copias desde libros de texto.

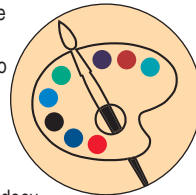
Imprime directamente desde cualquier escritorio. Ya sea con el controlador de impresión opcional incorporado o independiente, se podrá bajar a la Ricoh Priport JP1235 con tan sólo un click del mouse documentos compuestos en escritorio, en sistemas operativos Macintosh o Windows.



**Reproduce fotos definidas y claras.** Un sofisticado software de lectura de imagen reconoce e forma automática y separa líneas, texto y áreas fotográficas. Adicionalmente, la Ricoh Priport JP1235 cuenta con una Modo Fino que imprime líneas finas a una resolución de 300 x 400 dpi para obtener claridad con definición extra.

#### Producción en colores brillantes.

Ricoh Priport JP1235 puede imprimir una gama prácticamente ilimitada de colores tanto estándar como especiales. Ud. dispone de tintas personalizadas del espectro de colores para la creación de documentos con el aspecto que Ud. precisamente requiere. La gama de cada color podrá ajustarse mediante la utilización del Modo Tinta, expandiendo su paleta de colores aún más. El intercambio de tambores de color opcionales es simple con el sistema Priport de Ricoh.



#### Nuevas prestaciones de avanzada

La Ricoh Priport JP1235 cuenta con:

- un sistema mejorado de Alimentación de Papel con tres niveles de presión para asegurar una correcta alimentación de prácticamente cualquier tipo de papel, incluyendo sobres, NCR, papel de construcción y tarjetas
- Función de Rotación de Imagen que rota la imagen 90 grados y posibilita la ubicación de dos originales lado a lado en hojas de hasta 216 x 356mm (8.5" x 14"), y
- Modo Standby para el ahorro de energía.



**Operatoria que no daña el medio ambiente.** Segura y limpia para cualquier ambiente escolar. Nuestros insumos ecológicos están formulados a base de agua y son inodoros.



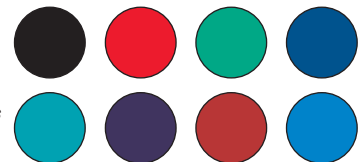
#### Especificaciones

<b>Configuración:</b>	De escritorio
<b>Velocidad de Copiado:</b>	Ajustable por el usuario: 80, 100, 130 ppm
<b>Originales:</b>	Hojas/Libro: Máx. 257 x 363mm (10.1" x 14.3") (Platina); Min. 147 x 104mm (5.8" x 4.1"), Máx. 257 x 363mm (10.1" x 14.3") (ADF)
<b>Tamaño de Papel:</b>	Máx. 269 x 391mm (10.6" x 15.4"), Min. 89 x 147 mm (3.5" x 5.8")
<b>Peso de Papel:</b>	49 gr/m2 (13 lb bond) a 200 gr/m2 (110 lb index)
<b>Area de Impresión:</b>	Máx. 211 x 353mm (8.3" x 13.9")
<b>Tiempo Primera Copia:</b>	28 segundos (tamaño carta)
<b>Modos de Imagen:</b>	Carta, Foto, Separación Automática Carta & Foto
<b>Densidad de Pixel:</b>	300 dpi (Modo Fino: 300 x 400 dpi)
<b>Color:</b>	Selección ilimitada de colores ya sea combinación de color como PMS, utilizando tambor de color de reemplazo opcional
<b>Ratios de Reproducción:</b>	110V: 65%, 74%, 77%, 93%, 121%, 129%, 155% 220V: 71%, 82%, 87%, 93%, 115%, 122%, 141%
<b>Alimentación de Papel/ Capacidad de Salida:</b>	1.000 hojas por cada una (75 g/m2 / 20 lb bond)
<b>Capacidad Master Roll:</b>	260 masters por rollo (basado en tambor "LG")
<b>Capacidad Bandeja de Eyección:</b>	Más de 70 masters
<b>Fuente de Energía:</b>	120V 60Hz - 220V 50/60Hz
<b>Consumo de Energía:</b>	Máx. 250W, En Modo Ahorro de Energía menor a 10W
<b>Dimensiones (AxPxA):</b>	1.186 x 650 x 566mm (46.7" x 25.6" x 22.3") (Mainframe)
<b>Peso:</b>	65 kgs (143 lbs.)
<b>Prestaciones Especiales:</b>	Tres Niveles de Presión de Alimentación, Modo Standby, Rotación de Imagen, Modo Económico, Borrado de Margen, Modo Memoria y Clase, Modo Confidencial Sin Desperdicio, Saltear Alimentación, Modo SP, Modo Tinta, Código de Usuario, Modo Auditoria, Modo Programa de Usuario
<b>Equipamiento Opcional:</b>	Alimentador Aut. de Documentos DF-35, Tambor de Color, Controlador UC5, Controlador UC5e, Controlador UC6, Gabinete de Almacenamiento con Soporte de Puerta Frontal, Cinta Separadora

#### Opciones de Color de Tinta

##### Colores Estándar Actuales

(Los colores mostrados son aproximados)



**Colores Personalizados**  
Combinaciones personalizadas exactas de colores PMS disponibles a pedido

# RICOH®

Image Communication

\* Los modelos de Controladores de Impresión enumerados admiten sistemas operativos actuales de Microsoft y Apple Macintosh, disponibles al público en general al momento de la impresión de este folleto.

Ricoh, preservando el medio ambiente, imprime en papel reciclado.

Ricoh es marca registrada de Ricoh Company Ltd.

Las restantes marcas son propiedad de sus respectivos dueños. © 2003, Ricoh Corporation  
Ricoch se reserva el derecho de modificar las selecciones de color estándar sin notificación previa.

Las especificaciones y apariencia externa del producto se encuentran sujetas a modificación sin previo aviso.

Ricoh Corporation, Five Dedrick Place, West Caldwell, NJ 07006  
Phone: (973) 882-2000 Website: <http://www.ricoh-usa.com>